

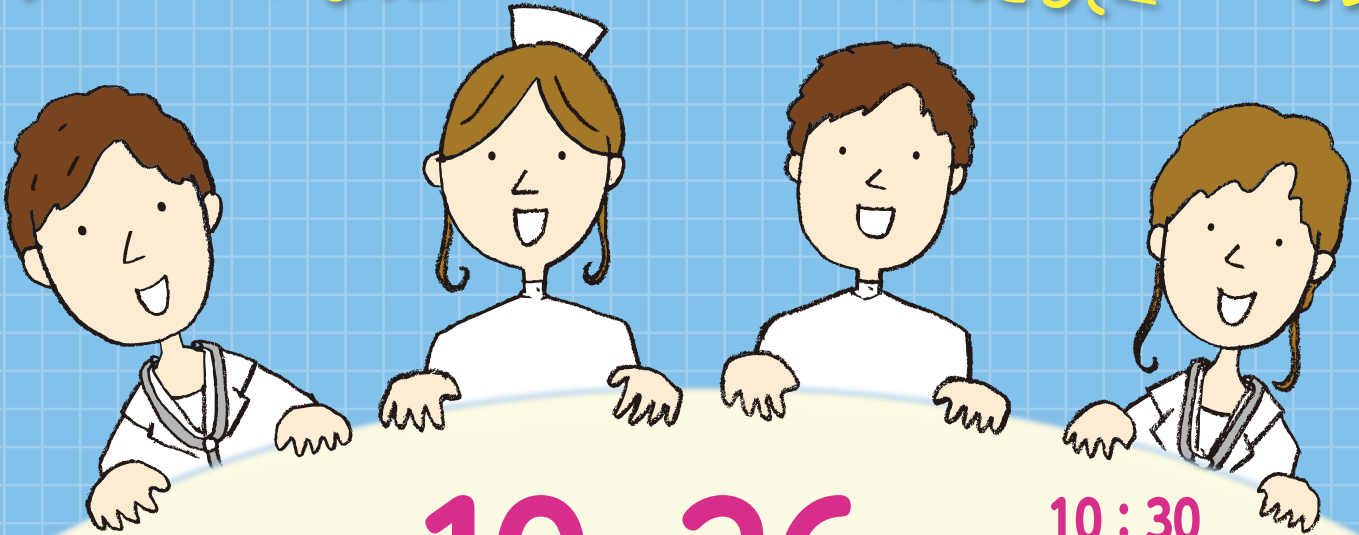
参加費無料

第6回 男女共同参画委員会セミナー

循環器医の

ワークライフバランスの現状と将来

—より豊かな男女共同参画実践をめざして—



2014年10月26日(日) 10:30 ~ 12:00

ウインクあいち(愛知県産業労働センター)E会場

座長 大手 信之 (名古屋市立大学 心臓・腎高血圧内科学)
平井 真理 (名古屋大学 保健学科)

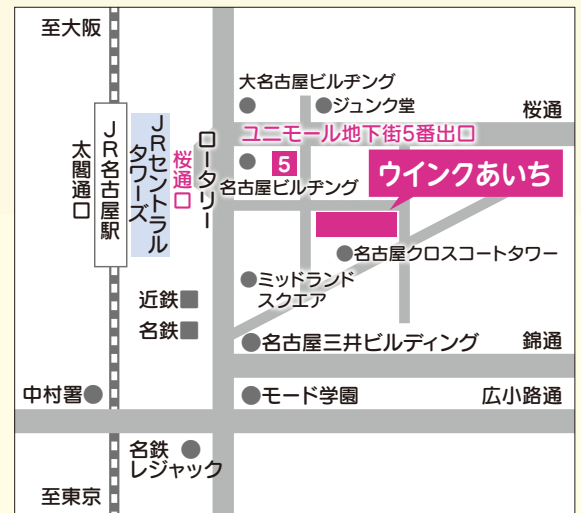
基調講演 「女性循環器医の勤務環境改善に向けて」
上田 真喜子 (大阪市立大学 病理病態学)

演者 「循環器医としての仕事と家庭の両立
初期キャリアパス世代」
杉浦 英美喜 (三重大学 循環器内科)

「循環器医としての仕事と家庭の両立
中期キャリアパス世代」
今村 亜希子 (済衆館病院 循環器内科)

「組織としての男女共同参画への試み」
高田 佳代子 (藤田保健衛生大学 循環器内科学)

アクセスマップ



愛知県名古屋市中村区名駅4丁目4-38
電話 052-571-6131(受付 9:00~20:00)

- JR名古屋駅桜通口から
ミッドランドスクエア方面 徒歩5分
- ユニモール地下街 5番出口 徒歩2分



一般社団法人 日本循環器学会 主催